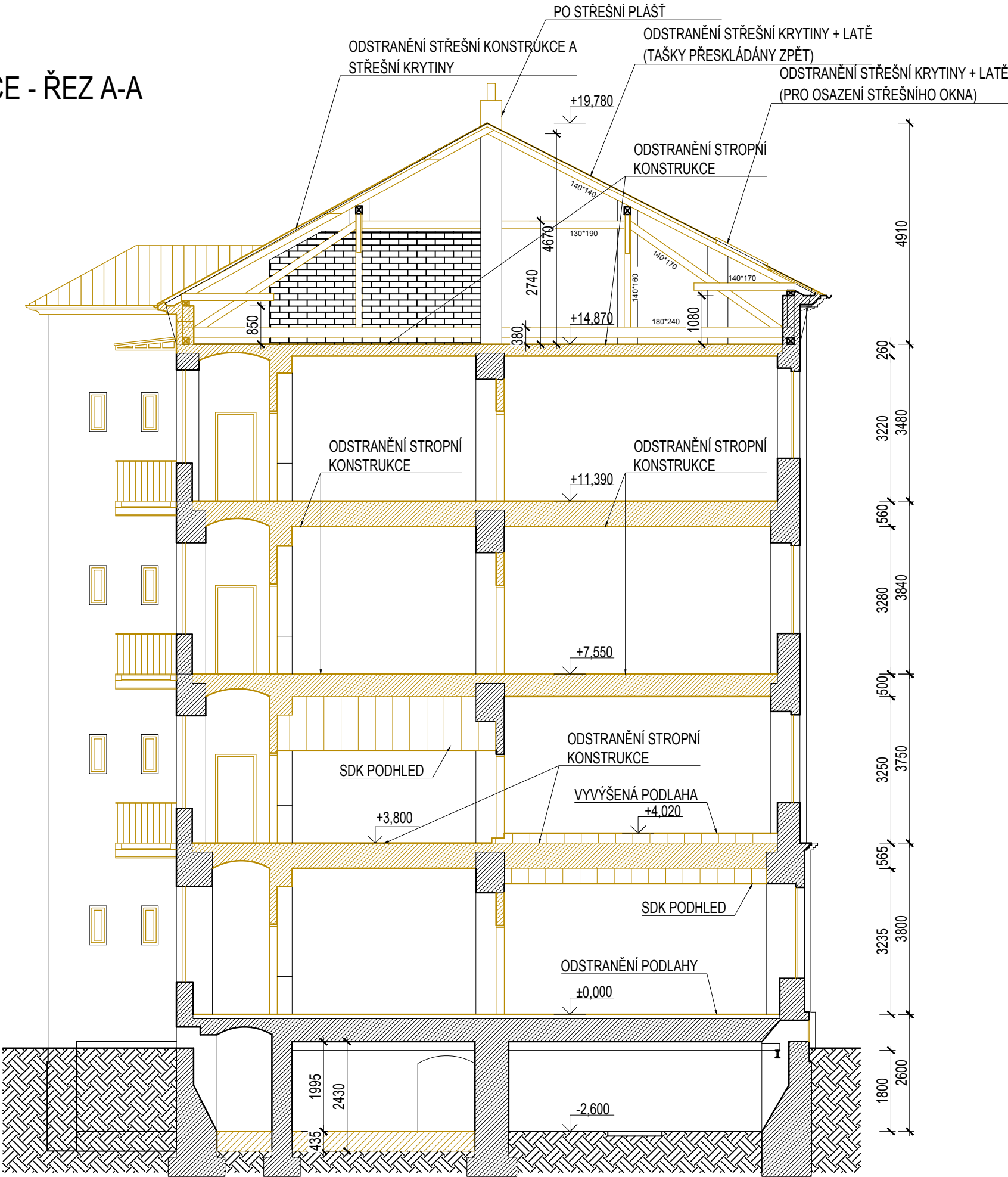


BOURACÍ PRÁCE - ŘEZ A-A



LEGENDA BOURACÍCH PRACÍ

- STÁVAJÍCÍ KONSTRUKCE
- BOURANÉ KONSTRUKCE

POZN. Ve všech nadzemních podlažích budou bourány stropy mimo stropy ve schodišťové části.
V nebourané části stropů bude odstraněna nášlapná vrstva, a taktéž podhled (pokud se vyskytuje)
Při bourání nových otvorů ve stávajícím zdivu budou do zdiva osazeny nosné profily, které budou tvořit překlad.

ZODPOVĚDNÝ PROJEKTANT Ing. arch. Pavel Pekár P.P. Architects s.r.o., Slovinská 693/29, 612 00 Brno, CZ tel.,fax : +420 541 210 454 email : pekar@pparchitects.cz		RAŽÍTKO, PODPIS	
STAVEBNÍK	Statutární město Brno Dominikánské náměstí 196/1, 602 00 Brno		
PROJEKTANT	P.P. Architects s.r.o. Slovinská 693/29, 612 00 Brno		
NÁZEV AKCE	Celková rekonstrukce bytového domu Plynářenská 263/8		
ČÁST	D.1 DOKUMENTACE STAVEBNÍHO NEBO INŽENÝRSKÉHO OBJEKTU	DATUM	04/2018
		STUPEŇ	DPS
		ČÍSLO PARÉ	
ZPRACOVATEL ČÁSTI	P.P. Architects s.r.o., Slovinská 693/29, 612 00 Brno	OZN. OBJEKTU	SO-01
VYPRACOVAL	Ing. Jiří Müller, Ing.arch. Sylva Kočnarová, Ing.arch. Gabriela Líznarová	D.1.1	
ČÁST	D.1.1 ARCHITEKTONICKO-STAVEBNÍ ČÁST		
NÁZEV VÝKRESU	BOURACÍ PRÁCE - ŘEZ A-A	MĚŘÍTKO	1:100
		ČÍSLO VÝKRESU	08